

Инструкция по эксплуатации умной лампы (артикул указан на упаковке)

Умная лампа предназначена для интеллектуального освещения вашего дома. Вы с легкостью сможете управлять своим умным светом на смартфоне или планшете с помощью приложения Minimir Home. А так же, лампа оснащена функцией управления голосовым помощником.

Технические характеристики

Напряжение и частота сети: ~ 230 В, 50 Гц

Мощность: указана на упаковке

Цоколь: указан на упаковке

Цветовая температура: указана на упаковке,

Световой поток: указан на упаковке

Диапазон рабочей температуры: указан на упаковке

Срок службы: указан на упаковке

Диммирование: с помощью приложения Minimir home

Размер: указан на упаковке

Материал: указан на упаковке

Класс энергоэффективности: А

Класс сохранения светового потока: С

Индекс цветопередачи Ra: > 80

Коэффициент пульсации: < 5 %

Требования по технике безопасности

Запрещается подключать устройство к сети переменного тока, не имеющей стандарт питания ~230В, 50Гц.

Не следует использовать устройство в зонах микроволнового излучения. Это может исказить сигнал и привести к неправильной работе выключателя.

Избегать попадания воды на устройство, что может привести к выводу его из строя.

При обнаружении неисправности, обесточьте изделие и обратитесь к квалифицированному специалисту для устранения неисправности.

Правила установки и эксплуатации

Монтаж и демонтаж умной лампы осуществляются при отключенном питании;

Умную лампу нельзя использовать с диммиром;

Умную лампу нельзя использовать во время (или после) ее контакта с водой или другими жидкостями;

Умную лампу не рекомендуется использовать в открытых уличных светильниках;

Умную лампу нельзя разбивать;

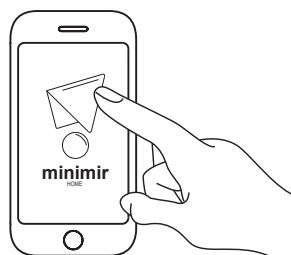
При чистке лампы нельзя использовать химически активные вещества и растворители. Для снятия загрязнения используется сухая ткань;

Повышенное напряжение, частые включения и несоблюдения температурного режима могут привести к сокращению срока службы.



Работа с приложением

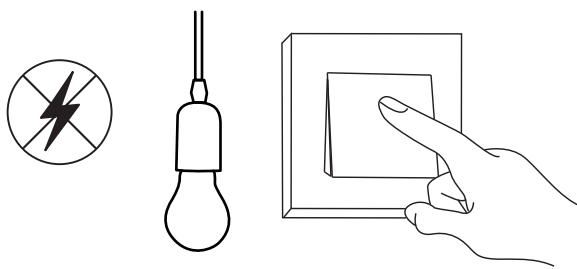
1. Установите мобильное приложение Minimir Home и зарегистрируйтесь



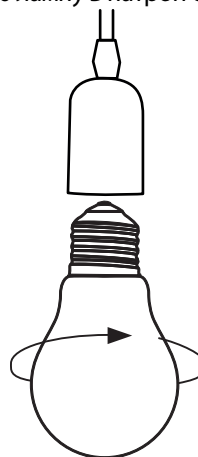
2. Подключите смартфон к домашней сети WiFi 2,4 ГГц

3. Откройте приложение Minimir Home и выберите «добавить устройство» или «+», выберите тип устройства: - Освещение, - Источник света, - Источник света WiFi.

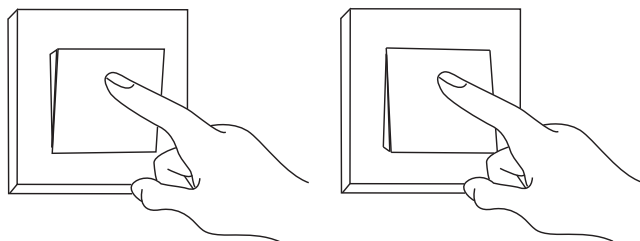
4. Осуществите отключение питания



5. Установите умную лампу в патрон светильника



6. Для добавления устройства в сеть WiFi произведите от 5 до 10 выключений и включений стационарным выключателем подключенного в цепь с интервалом в 1 секунду, что бы обнулить все настройки.



Умная лампа должна подавать световой сигнал с интервалом в 1 секунду.



Подтвердите в приложении, что устройство перешло в режим подключения и издает световой сигнал. Введите логин и пароль от вашей сети WiFi. Установите соединение устройства с домашней сетью. После подтверждения будет запущен автоматический поиск устройства. После соединения устройство появится в приложении и будет готово к использованию. Если соединение не удалось, убедитесь что WiFi = 2,4 ГГц, -телефон подключен к сети WiFi, -выбрано верное устройство.

В приложение Minimir Home можно включать и выключать лампу или перевести ее в режим ночника с помощью диммирования. Изменять цветовую температуру от теплого белого 3300K до холодного белого 6500K



7. Для расширения возможностей и более комфортного управления умной лампы доступна функция работы с голосовым помощником Яндекс Алиса.

Производитель не несет ответственности за изменение интерфейса приложения Яндекс

Транспортировка и хранение

Транспортировка должна осуществляться в упаковке, в условиях, исключающих механические повреждения и прямое попадание на изделие пыли, грязи и влаги. Допускается транспортировка изделия в любом положении, любым транспортом. Транспортировка авиационным транспортом должна осуществляться в герметизированном отсеке. При транспортировке должна быть обеспечена температура – 20 ... + 40 °С при относительной влажности воздуха до 80%.

Изделие должно храниться в транспортной упаковке в отапливаемом, вентилируемом помещении, защищенном от атмосферных осадков. В помещении должна обеспечиваться температура – 20 ...+ 40 °С при относительной влажности воздуха до 80 %.

Утилизация

Отходы электротехнической продукции не следует утилизировать с бытовыми отходами. Утилизация должна производиться в специально отведенных местах (уточняйте расположение таких пунктов в своем регионе)



Гарантия

Гарантийный срок эксплуатации составляет 24 месяца со дня продажи умной лампы через розничную сеть при условии соблюдения потребителем правил эксплуатации, транспортировки и хранения, указанных в настоящей инструкции.

В случае выхода умной лампы из строя до истечения гарантийного срока покупатель вправе обратиться к продавцу (в магазин, в котором была приобретена лампа), к импортеру, к изготовителю лампы. Контактная информация импортера и изготовителя указана ниже. Для подтверждения даты продажи покупатель может предъявлять настоящую инструкцию, имеющую отметку продавца о дате продажи. Нарушение покупателем правил установки, и/или эксплуатации, и/или транспортировки и/или хранения умной лампы, указанных в настоящей инструкции по эксплуатации, а также наличие на лампе механических повреждений, повлекших выход лампы из строя либо возникновение недостатков лампы, в отношении которых покупатель предъявляет требования, лишает покупателя права на гарантию.

Дата продажи: _____

Штамп магазина:



Elektrostandard™ - немецкое качество.

Товар соответствует ТР ТС 004/2011, ТР ТС 020/2011, ТР ЕАЭС 037/2016.

Месяц и год изготовления указаны на товаре и/или упаковке. Претензии по качеству товара принимаются: тел. +7 495-228-17-33, e-mail: info@royalalurel.ru. Производитель: «Donghai Yifeng Lamps Co.,Ltd», Китай, No.9 Jingchen Road, Economic Development Zone, Donghai, Jiangsu. "Дунхай Ифэн Лэмпс Со.ЛТД", Китай, № 9 Джингчен роуд, Зона Экономического Развития, Дунхай Провинция Цзянсу. Импортер/поставщик: ООО «Роял Аурэль», 117418, г. Москва, ул. Зюбинская, дом 6, корп. 2, этаж 3, пом. XVI, ком. 30. Произведено в КНР.