

# ELEKTROSTANDARD®

Инструкция по эксплуатации встраиваемого светильника (артикул указан на упаковке)

Перед установкой внимательно прочитайте инструкцию.

## Область применения

Светильник предназначен для освещения общественных и бытовых помещений. В светильнике используются светодиоды, которые обеспечивают высокую яркость свечения при минимальном потреблении электроэнергии. Светильник укомплектован трансформатором для подключения к сети питания.

## Технические характеристики

Питание: 230 В ~ 50 Гц

Максимальная мощность ламп: указано на упаковке

Класс защиты от поражения электрическим током: указано на упаковке

Степень защиты от попадания твердых частиц и воды: указано на упаковке

Рабочая температура: указана на упаковке

Размер: указано на упаковке

Материал корпуса: указан на упаковке

Срок службы: 10 лет



Цвет корпуса светильника может незначительно отличаться оттенком цвета и текстурным рисунком в разных партиях.

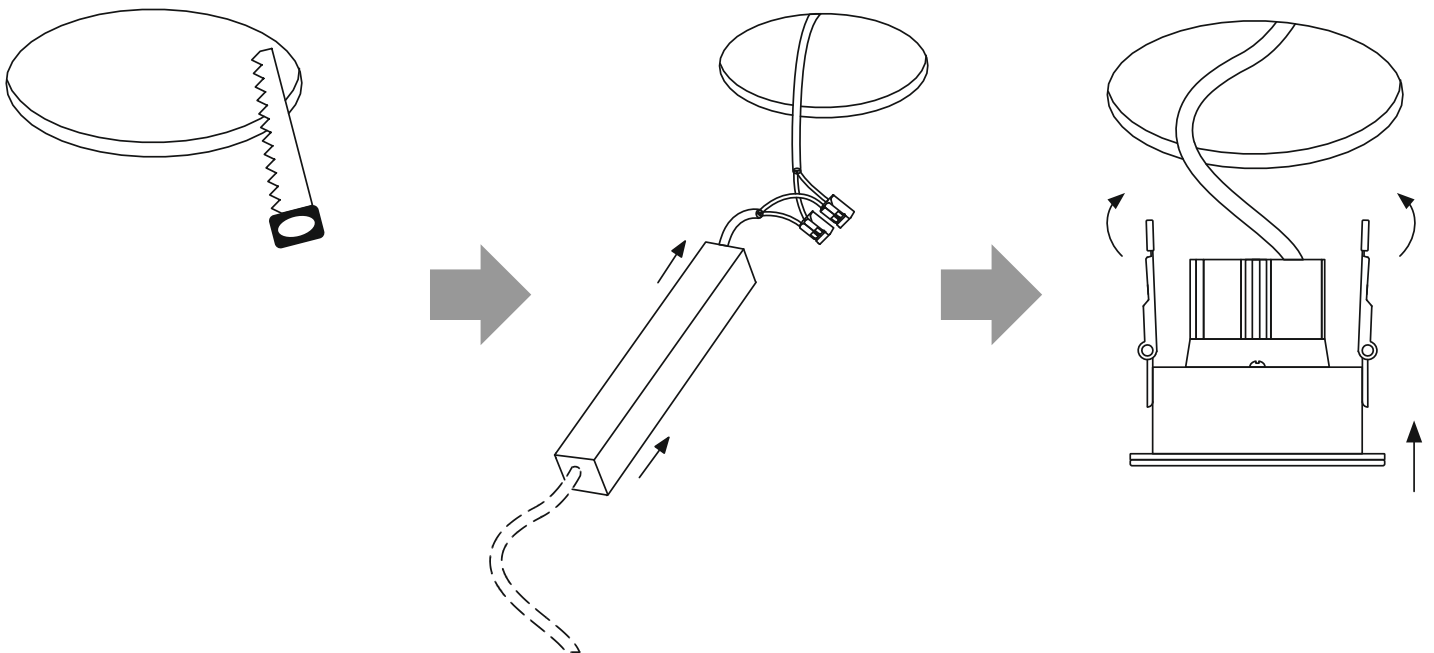


### Внимание!

*На время установки светильника выключите электропитание в сети.*

## Установка и обслуживание

- Распакуйте светильник и убедитесь в отсутствии повреждений на нем.
- Отключите электропитание.
- Подготовьте монтажное отверстие.
- Подведите к нему провода сети питания руководствуясь действующими правилами.
- Соедините провода сети питания с входным проводом светильника.
- Установите светильник в монтажное отверстие. При загрязнении светильника, очистку поверхности следует проводить мягкой сухой тканью. Не допуская использование растворителей и других агрессивных компонентов.
- Включите электропитание.



## Требования по технике безопасности

Все работы по установке и техническому обслуживанию должны проводиться только квалифицированным специалистом, имеющим допуск на проведение данного вида работ. Перед установкой и заменой светильника необходимо отключить питание. Закрепите провода и драйвер (при его наличии) таким образом, чтобы при установке или замене ламп не допускался контакт проводов и драйвера с лампочкой и корпусом светильника.

Обеспечьте защиту светильника от влаги.

Необходимо избегать прямого попадания воды на светильник. Производитель и продавец не несут ответственности за убытки, возникшие в результате ненадлежащего использования светильника. Все работы по монтажу и подключению изделия необходимо выполнять в строгом соответствии с действующими нормами и правилами.

Запрещается монтаж светильников на любых легкоплавких, легковоспламеняющихся и токопроводящих поверхностях, установка производится на поверхность из нормально воспламеняемого материала.

Светильник должен быть надёжно закреплён, а контакты его хорошо изолированы. Запрещается эксплуатация светильников с отсутствующими элементами конструкции, с механическими повреждениями изоляции проводки, с неисправными контактными зажимами. При обнаружении неисправности, обесточьте изделие и обратитесь к квалифицированному специалисту для устранения неисправности.

## Транспортировка и хранение

Транспортировка должна осуществляться в упаковке, в условиях, исключающих механические повреждения и прямое попадание на продукцию пыли, грязи и влаги. Транспортировка авиационным транспортом должна осуществляться в герметизированном отсеке. При транспортировке должна быть обеспечена температура  $-40 \dots +50 \text{ }^{\circ}\text{C}$  при относительной влажности воздуха до 80%.

Продукция должна храниться в отапливаемом, вентилируемом помещении, защищенном от атмосферных осадков, в транспортной упаковке. В помещении должна обеспечиваться температура  $-40 \dots +50 \text{ }^{\circ}\text{C}$  при относительной влажности воздуха до 80 %.

## Утилизация

Отходы электротехнической продукции не следует утилизировать с бытовыми отходами.

Утилизация должна производиться в специально отведенных местах (уточняйте расположение таких пунктов в своем регионе).



## Гарантия

Гарантийный срок эксплуатации составляет 60 месяцев со дня продажи светильника через розничную сеть при условии соблюдения покупателем правил установки, эксплуатации, транспортировки и хранения, указанных в настоящей инструкции.

В случае выхода светильника из строя до истечения гарантийного срока покупатель вправе обратиться к продавцу (в магазин, в котором был приобретен светильник), к импортеру, к изготовителю светильника. Контактная информация импортёра и изготовителя указана ниже. Для подтверждения даты продажи покупатель может предъявлять настоящую инструкцию, имеющую отметку продавца о дате продажи. Нарушение покупателем правил установки, и/или эксплуатации, и/или транспортировки и/или хранения светильника, указанных в настоящей инструкции по эксплуатации, а также наличие на светильнике механических повреждений, повлекших выход светильника из строя либо возникновение недостатков светильника, в отношении которых покупатель предъявляет требования, лишает покупателя права на гарантию.

Дата продажи: \_\_\_\_\_

Модель /артикул: \_\_\_\_\_

Штамп магазина: \_\_\_\_\_



Товар сертифицирован, соответствует требованиям ТР ТС 020/2011, ТР ТС 004/2011, ТР ЕАЭС 037/2016. Месяц и год изготовления указан на товаре и/или упаковке. Претензии по качеству товара принимаются: тел. +7 495-228-17-33, e-mail: info@royalaurel.ru. Производитель: «ZHONGSHAN UR LIGHTING CO., LTD», NO5., KANGLONG SAN ROAD, HENGLAN TOWN, ZHONGSHAN CITY, GUANGDONG PROVINCE, CHINA. «Чжуншань Ур Лайтин Кампэни Лтд», Китай, провинция Гуандун, город Чжуншань, административный район Хэнлань, 3-я улица Канлун, дом 5. Импортер/поставщик: ООО «Рояль Аурэль», 117418, г. Москва, ул. Зюзинская, дом 6, корп. 2, этаж 3, пом. XVI, ком. 30. Произведено в КНР.