

ELEKTROSTANDARD®

Инструкция по эксплуатации встраиваемого светодиодного светильника (артикул указан на упаковке)

Перед установкой внимательно прочитайте инструкцию.

Область применения

Светильник предназначен для освещения общественных и бытовых помещений. В светильнике используются светодиоды, которые обеспечивают высокую яркость свечения при минимальном потреблении электроэнергии. Светильник укомплектован трансформатором для подключения к сети питания.

Технические характеристики

Нормируемое напряжение: ~ 230 В

Номинальная частота: 50 Гц

Потребляемая мощность: указана на упаковке

Световой поток: указан на упаковке

Класс защиты от поражения электрическим током: указан на упаковке

Степень защиты от попадания твердых частиц и воды: указана на упаковке

Рабочая температура: -20 ... + 40°C

Срок службы светодиодов: 50000 ч.

Цветовая температура: указана на упаковке

Материал корпуса: указан на упаковке

Размер (Д*Ш*В): указан на упаковке

Источник света: встроенные LED

Масса: указана на упаковке



Цвет корпуса светильника может незначительно отличаться оттенком цвета и текстурным рисунком в разных партиях.

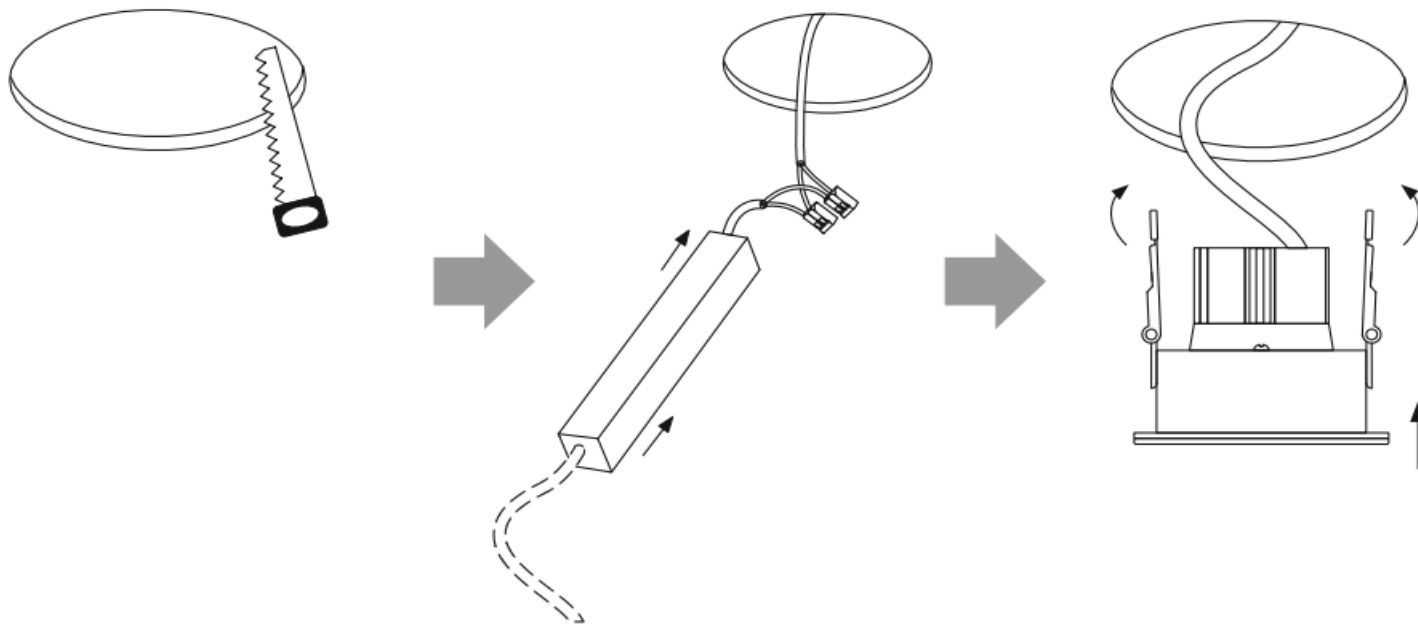


Внимание!

На время установки светильника выключите электропитание в сети.

Установка и обслуживание

- Распакуйте светильник и убедитесь в отсутствии повреждений на нем.
- Отключите электропитание.
- Подготовьте монтажное отверстие.
- Подведите к нему провода сети питания руководствуясь действующими правилами.
- Соедините провода сети питания с входным проводом светильника.
- Установите светильник в монтажное отверстие. При загрязнении светильника, очистку поверхности следует проводить мягкой сухой тканью. Не допускайте использование растворителей и других агрессивных компонентов.
- Включите электропитание.



Требования по технике безопасности

Все работы по установке и техническому обслуживанию должны проводиться только квалифицированным специалистом, имеющим допуск на проведение данного вида работ. Перед установкой и заменой светильника необходимо отключить питание. Закрепите провода и драйвер (при его наличии) таким образом, чтобы при установке или замене ламп не допускался контакт проводов и драйвера с лампочкой и корпусом светильника.

Обеспечьте защиту светильника от влаги.

Необходимо избегать прямого попадания воды на светильник. Производитель и продавец не несут ответственности за убытки, возникшие в результате ненадлежащего использования светильника. Все работы по монтажу и подключению изделия необходимо выполнять в строгом соответствии с действующими нормами и правилами.

Запрещается монтаж светильников на любых легкоплавких, легковоспламеняющихся и токопроводящих поверхностях, установка производится на поверхность из нормально воспламеняемого материала.

Светильник должен быть надёжно закреплён, а контакты его хорошо заизолированы. Запрещается эксплуатация светильников с отсутствующими элементами конструкции, с механическими повреждениями изоляции проводки, с неисправными контактными зажимами. При обнаружении неисправности, обесточьте изделие и обратитесь к квалифицированному специалисту для устранения неисправности.

Транспортировка и хранение

Транспортировка должна осуществляться в упаковке, в условиях, исключающих механические повреждения и прямое попадание на продукцию пыли, грязи и влаги. Транспортировка авиационным транспортом должна осуществляться в герметизированном отсеке. При транспортировке должна быть обеспечена температура – 20 ...+40 °С при относительной влажности воздуха до 80%.

Продукция должна храниться в отапливаемом, вентилируемом помещении, защищенном от атмосферных осадков, в транспортной упаковке. В помещении должна обеспечиваться температура –20 ...+40 °С при относительной влажности воздуха до 80 %.

Утилизация

Отходы электротехнической продукции не следует утилизировать с бытовыми отходами. Утилизация должна производиться в специально отведенных местах (уточняйте расположение таких пунктов в своем регионе).



Гарантия

Гарантийный срок эксплуатации составляет 60 месяцев со дня продажи светильника через розничную сеть при условии соблюдения покупателем правил установки, эксплуатации, транспортировки и хранения, указанных в настоящей инструкции.

В случае выхода светильника из строя до истечения гарантийного срока покупатель вправе обратиться к продавцу (в магазин, в котором был приобретен светильник), к импортеру, к изготовителю светильника. Контактная информация импортера и изготовителя указана ниже. Для подтверждения даты продажи покупатель может предъявлять настоящую инструкцию, имеющую отметку продавца о дате продажи. Нарушение покупателем правил установки, и/или эксплуатации, и/или транспортировки и/или хранения светильника, указанных в настоящей инструкции по эксплуатации, а также наличие на светильнике механических повреждений, повлекших выход светильника из строя либо возникновение недостатков светильника, в отношении которых покупатель предъявляет требования, лишает покупателя права на гарантию.

Дата продажи: _____

Модель /артикул: _____

Штамп магазина: _____



Товар сертифицирован, соответствует требованиям ТР ТС 020/2011, ТР ТС 004/2011, ТР ЕАЭС 037/2016. Месяц и год изготовления указан на товаре и/или упаковке. Претензии по качеству товара принимаются: тел. +7-495-228-17-33, e-mail: info@royalaurel.ru. Производитель: «ZHONGSHAN UR LIGHTING CO.,LTD», NO5.KANGLONG SAN ROAD HENGLAN TOWN ZHONGSHAN CITY GUANGDONG PROVINCE, CHINA. Произведено в Китае. «Чжуншань Ур Лайтин Кампэни Лтд.», Китай, провинция Гуандун, город Чжуншань, административный район Хэнлань, 3-я улица Канлун, дом 5. Импортер/поставщик: ООО «Роял Аурэль», 117418, г. Москва, вн. тер. г. муниципальный округ Черёмушки, ул. Зюзинская, д. 6, к. 2, помещ. 1Б.