

# ELEKTROSTANDARD®

## Инструкция по эксплуатации светодиодного светильника (DLS043)

Внимание! Перед установкой и использованием светильника внимательно прочитайте инструкцию!

### Общие сведения

Светодиодные светильники компании Elektrostandard - практичное и удобное решение, когда требуется создать систему освещения, не прибегая к сложному монтажу, в силу своей функциональности и продуманной конструкции, которая позволит установить их как накладным, так и встраиваемым способом. Светильники предназначены для освещения общественных и бытовых помещений. В качестве источника света используются светодиоды, которые обеспечивают высокую яркость свечения при минимальном потреблении электроэнергии.

### Технические характеристики:

Нормируемое напряжение	~ 230 В
Номинальная частота	50 Гц
Потребляемая мощность	10 Вт
Световой поток	1035 лм
Угол рассеивания света	120°
Цветовая температура	4200 К
Индекс цветопередачи Ra	>80
Коэффициент пульсации освещенности	<5%
Класс защиты от поражения электрическим током	I
Класс энергоэффективности	A
Степень защиты от попадания твердых частиц и воды	IP20
Материал корпуса	металл, акрил
Размер (ДхШхВ)	118 x 118 x 16 мм
Диапазон рабочей температуры	- 20 ... + 40 °С
Срок службы светодиодов	50000 ч



### Комплектация

В комплект поставки входит: светильник, комплект крепежа, инструкция по эксплуатации.

### Требования безопасности

- Запрещается подключать светильник к источникам питания не имеющих стандарт питания ~230В, 50Гц.
- Запрещается эксплуатация светильника с отсутствующими элементами конструкции, механическими повреждениями корпуса и изоляции проводов для подключения.
- Запрещается использовать светильник в запыленных помещениях, в помещениях с повышенной температурой и влажностью, а также в помещениях с химически агрессивной воздушной средой.
- Запрещается монтаж светильников на любых легкоплавких, легковоспламеняющихся и токопроводящих поверхностях, установка производится на поверхность из нормально воспламеняемого материала. Светильник должен быть надёжно закреплён, а контакты его хорошо заизолированы.
- Уход за светильником производить только при отключенном электропитании. Протирайте светильник мягкой салфеткой, смоченной в слабом спиртовом растворе. Не используйте агрессивные чистящие средства.
- При обнаружении неисправности, обесточьте изделие и обратитесь к квалифицированному специалисту для устранения неисправности.

### Руководство по подключению и обслуживанию



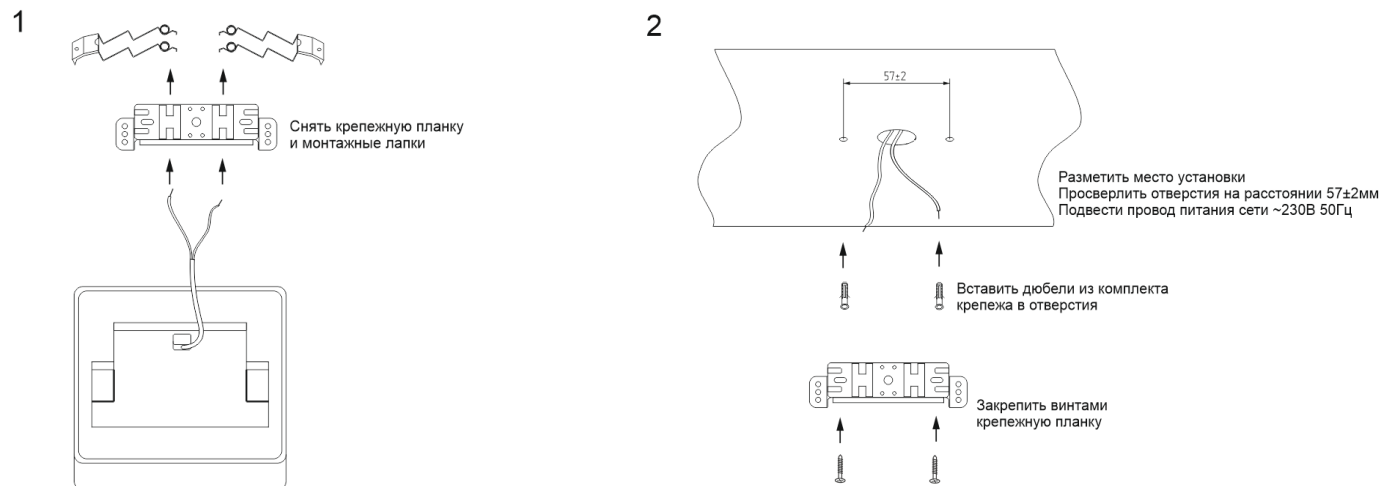
#### Внимание!

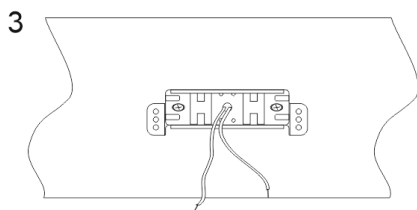
**Все работы по установке и техническому обслуживанию должны проводиться только квалифицированным специалистом, имеющим допуск на проведение данного вида работ.**

**На время установки светильника выключите электропитание в сети.**

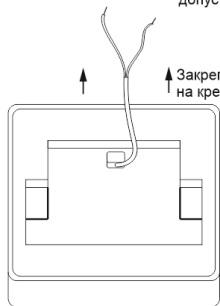
Распакуйте светильник и убедитесь в отсутствии повреждений на нём. Используйте наиболее подходящий способ монтажа, согласно схемам ниже.

#### Накладной способ монтажа

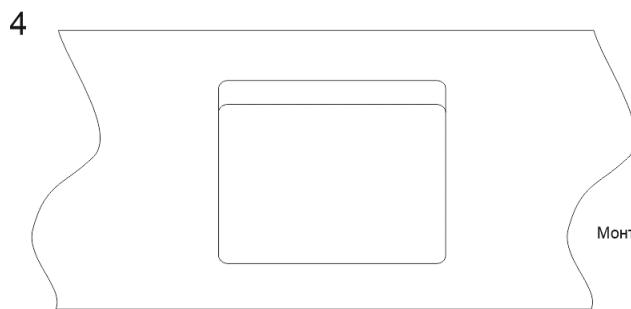




↑ Соединить провода с помощью клемника, или любым другим допустимым ПУЭ способом



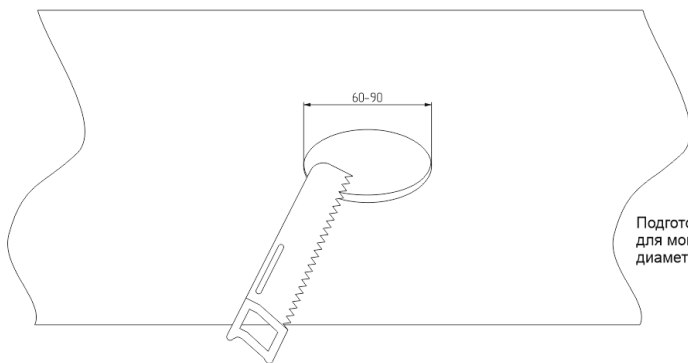
↑ Закрепить светильник на крепежной планке



Монтаж завершен

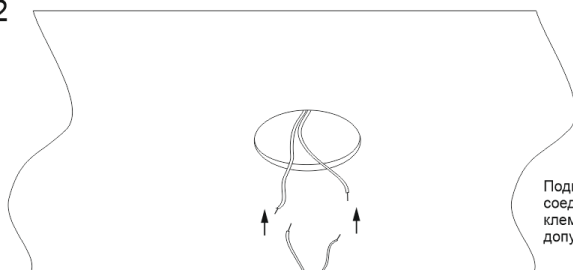
### Встраиваемый способ монтажа

1

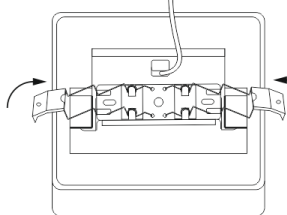


Подготовить отверстие для монтажа светильника диаметром 60-90мм

2

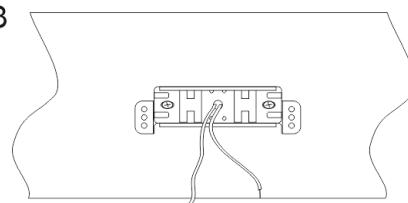


↑ Подвести провод питания сети ~230В 50Гц, соединить провода с помощью клемника, или любым другим допустимым ПУЭ способом

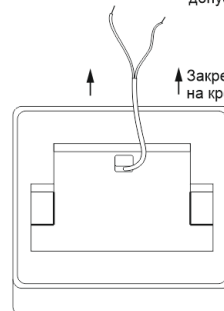


↑ Закрепить светильник, отогнув монтажные лапки и протвед их в отверстие

3



↑ Соединить провода с помощью клемника, или любым другим допустимым ПУЭ способом



↑ Закрепить светильник на крепежной планке

Перед демонтажем светильника отключите питание.

При загрязнении светильника очистку поверхности следует производить мягкой сухой тканью. Не допускается использование растворителей и других агрессивных компонентов.

### Транспортировка и хранение

Транспортировка должна осуществляться в упаковке, в условиях, исключающих механические повреждения и прямое попадание на продукцию пыли, грязи и влаги. Допускается транспортировка продукции в любом положении, любым транспортом. Транспортировка авиационным транспортом должна осуществляться в герметизированном отсеке. При транспортировке должна быть обеспечена температура  $-10^{\circ}\dots+40^{\circ}\text{C}$  при относительной влажности воздуха до 80%.

Продукция должна храниться в отапливаемом, вентилируемом помещении, защищенном от атмосферных осадков, в транспортной упаковке. В помещении должна обеспечиваться температура  $-10^{\circ}\dots+40^{\circ}\text{C}$  при относительной влажности воздуха до 80 %.

### Утилизация

Отходы электротехнической продукции не следует утилизировать с бытовыми отходами. Утилизация должна производиться в специально отведенных местах (уточняйте расположение таких пунктов в своем регионе).

### Гарантия

Гарантийный срок эксплуатации составляет 60 месяцев со дня продажи светильника через розничную сеть при соблюдении потребителем правил установки, эксплуатации, транспортировки и хранения.

В случае выхода светильника из строя не по вине покупателя до истечения гарантийного срока, следует обратиться в магазин, продавший светильник. Неправильное хранение и использование светильника лишает права на его гарантийное обслуживание. Возврат светильника осуществляется только в заводской упаковке, без механических повреждений и при полной комплектации светильника.

Гарантийные обязательства выполняются продавцом при предъявлении покупателем кассового чека и данной инструкции с отметкой о дате продажи, модели светильника и штампом магазина (торгующей организации).

### Гарантия на светильник не распространяется в следующих случаях:

- светильник имеет видимые физические повреждения корпуса;
- светильник использовался с нарушениями условий эксплуатации;
- светильник использовался в электросистемах промышленных предприятий, складов, офисов и т.д., где условия эксплуатации в значительной степени отличаются от бытовых условий (повышенный или пониженный температурный режим, высокая влажность, запыленность и нестабильное сетевое напряжение).

Дата продажи \_\_\_\_\_

Модель \_\_\_\_\_

Штамп магазина \_\_\_\_\_

Товар сертифицирован, соответствует требованиям ТР ТС 020/2011, ТР ТС 004/2011, ТР ЕАЭС 037/2016. Месяц и год изготовления указан на товаре и/или упаковке. Претензии по качеству товара принимаются: тел. +7 495-228-17-33, e-mail: info@royalauarel.ru. Производитель: «ZHONGSHAN UR LIGHTING CO., LTD», NO5, KANGLONG SAN ROAD, HENGLAN TOWN, ZHONGSHAN CITY, GUANGDONG PROVINCE, CHINA. "Чжуншань Ур Лайтинг Кампэни Лтд", Китай, провинция Гуандун, город Чжуншань, административный район Хэнлань, 3-я улица Канлун, дом 5. Импортёр/поставщик: ООО «Роял Аурэль», 117418, г. Москва, ул. Зюзиноская, дом 6, корп. 2, этаж 3, пом. XVI, ком. 30. Произведено в КНР.

