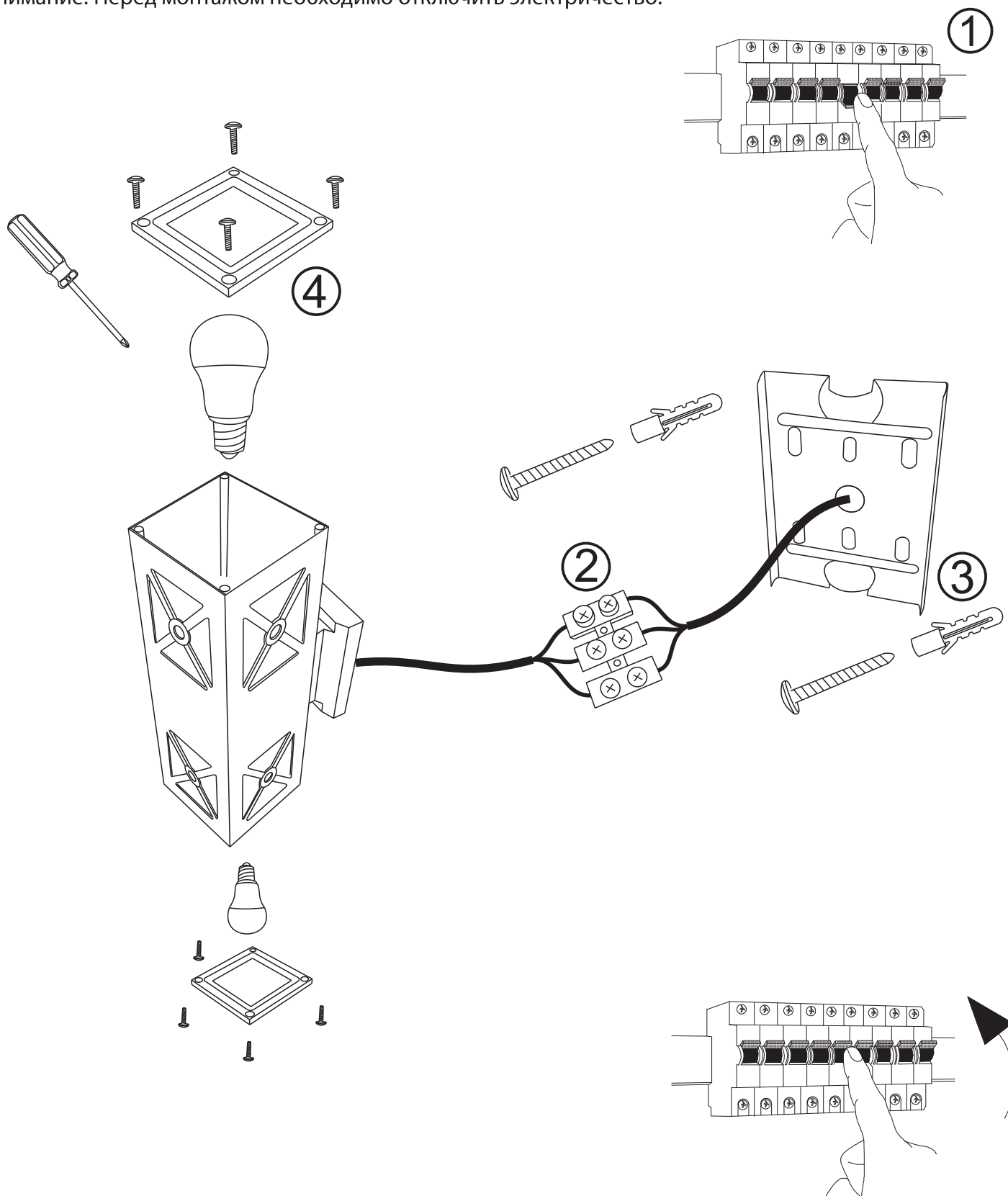


# Схема сборки светильника ELEKTROSTANDARD®

## 1405 TECHNO LED

Внимание! Перед монтажом необходимо отключить электричество.



1. Отключите электричество.
2. Подключите электропроводку светильника к электропроводке сети.
3. Закрепите основание светильника.
4. Установите лампы.
5. Зафиксируйте крышки на основании светильника.